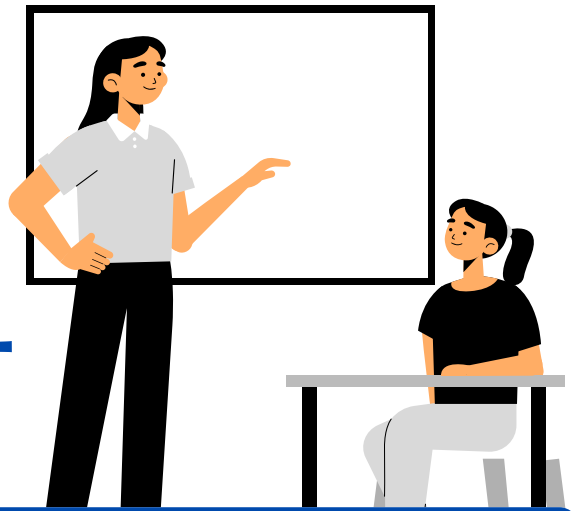


2023年最後の受験対策！

音高・音大

受験準備個人セミナー



音高・音大

2時間15分で苦手な科目を

※5分間の休憩を含みます。

全力でサポートします。

ソルフェージュ  
(75分)

【新曲視唱】では、当校で準備した楽曲を歌っていただきアドバイスをします。【聴音】では、志望校に合わせた問題に挑戦し、苦手とするところを分析し、苦手克服のためのアドバイスをします。

楽典  
(60分)

【楽典】では、申込時に苦手なことや、志望校、専攻、楽典の中のどの単元（例：「調判別」「和音」など）を掘り下げたいのかを具体的に伺い、当日学びたいことを重点的にアプローチします。

申込時にヒアリングした苦手な単元の詳細な情報をもとに講師が徹底的に課題解決します！

※上記の時間割は一例です。それぞれの単元にかかる時間は、個人のご要望に応じてフレキシブルに対応します。必ず申込時には対策を希望する内容を細かくご入力ください。



日時

音高受験コース

12/23(土)・12/24(日)

- ① 9:30～11:50
- ② 12:50～15:00
- ③ 15:15～17:30

※各日程先着3枠迄 (2日程計6枠)

音大受験コース

12/25(月)・12/26(火)

- ① 9:30～11:50
- ② 12:50～15:00
- ③ 15:15～17:30

※各日程先着3枠迄 (2日程計6枠)

料金

1枠につき ¥20,220 (消費税・システム料込)

お支払は裏面QRコードからアクセスいただき、お支払方法をご選択ください。お一人様複数枠申込可能です。

会場

名古屋音楽学校

〒460-0004 名古屋市中区新栄町2-9 スカイオアシス栄 地下1階  
☎052-973-3456 ✉info@nsmusic.jp

# 音高受験コース

# 音大受験コース

実施日 **12/23 (土)・12/24 (日)**

実施日 **12/25 (月)・12/26 (火)**

志望校 明和・菊里・同朋・桜丘・加納等  
高校音楽科

志望校 愛知県立芸大・東京藝術大・桐朋音大等  
※東京芸大附属音楽高校の志望者もこちらをおすすめします。

料金 1 枠につき **¥20,220**  
(消費税・システム料込)

料金 1 枠につき **¥20,220**  
(消費税・システム料込)

受付時間 **9:15 ~ 9:30**

受付時間 **9:15 ~ 9:30**

1人目 **9:30 ~ 11:45**

1人目 **9:30 ~ 11:45**

受付時間 **12:30 ~ 12:45**

受付時間 **12:30 ~ 12:45**

2人目 **12:45 ~ 15:00**

2人目 **12:45 ~ 15:00**

受付時間 **15:00 ~ 15:15**

受付時間 **15:00 ~ 15:15**

3人目 **15:15 ~ 17:30**

3人目 **15:15 ~ 17:30**

## 持ち物

筆記用具・五線譜・普段使用しているテキストとノート・飲み物（蓋つきに限る）  
※食べ物はロビーでお召し上がりください。

## 音高受験コース

担当講師  
**田舎片 麻未** いながた あさみ



愛知県立明和高等学校音楽科卒業。東京藝術大学音楽学部器楽科ピアノ専攻を経て、東京藝術大学大学院音楽研究科音楽教育研究分野博士後期課程修了、博士号を取得。地元愛知県および関東地方を中心にソリスト、室内楽奏者として演奏活動を行う。これまでに、大友直人指揮京都市交響楽団、小松長生指揮セントラル愛知交響楽団と共演。2023年度山田貞夫音楽賞特選、山田弘子特別賞。現在、愛知教育大学助教。

## 音大受験コース

担当講師  
**菰田 尚子** こもだ なおこ



愛知県立芸術大学音楽学部作曲専攻卒業(桑原賞受賞)。同大学院音楽研究科修了。「新・波の会」(連続3回受賞)、「笹川賞」(第3位)、「東京国際歌曲作曲部門」(2位・最高位)他、受賞。『新しい日本歌曲』第II-V巻(全音出版)。女声合唱のための『日本のうたメロデー』(カワイ出版)。主な作品：『名古屋の四季』(女声合唱版、児童合唱版)、創作オペラ『貞奴』青嵐(2011)、同『完結編』(2013)。同『ドラマティック木曾川』(2022)。「日本歌曲名古屋波の会」「日本女性作曲家連盟」に所属し、新作を定期的に発表。アマチュアオーケストラへの指導・編曲を担当。

受験生（中学3年生・高校3年生）の優先的なお申込にご協力ください。

~~12/7 (木) ~ 12/16 (土)~~

**12/7 (木) ~ 12/11 (土) 12:59迄**

中学3年生・高校3年生のお申込を優先し受付します。

~~12/17 (日) 各日程2日前迄~~

**12/11 (月) 13:00 ~ 各日程2日前迄**

中学・高校全学年のお申込を受け付けします。

お申込は右記QRコードからお願いします。

※各枠先着順のため、既に満員となっている場合がございます。  
※満員の場合、キャンセル待ちをお受けできかねます。予めご了承ください。



名古屋音楽学校

NAGOYA SCHOOL OF MUSIC

〒460-0004 名古屋市中区新栄町2-9 スカイオアシス栄 B1F

TEL 052-973-3456 FAX 052-973-3330

http://www.nsmusic.jp E-mail:info@nsmusic.jp